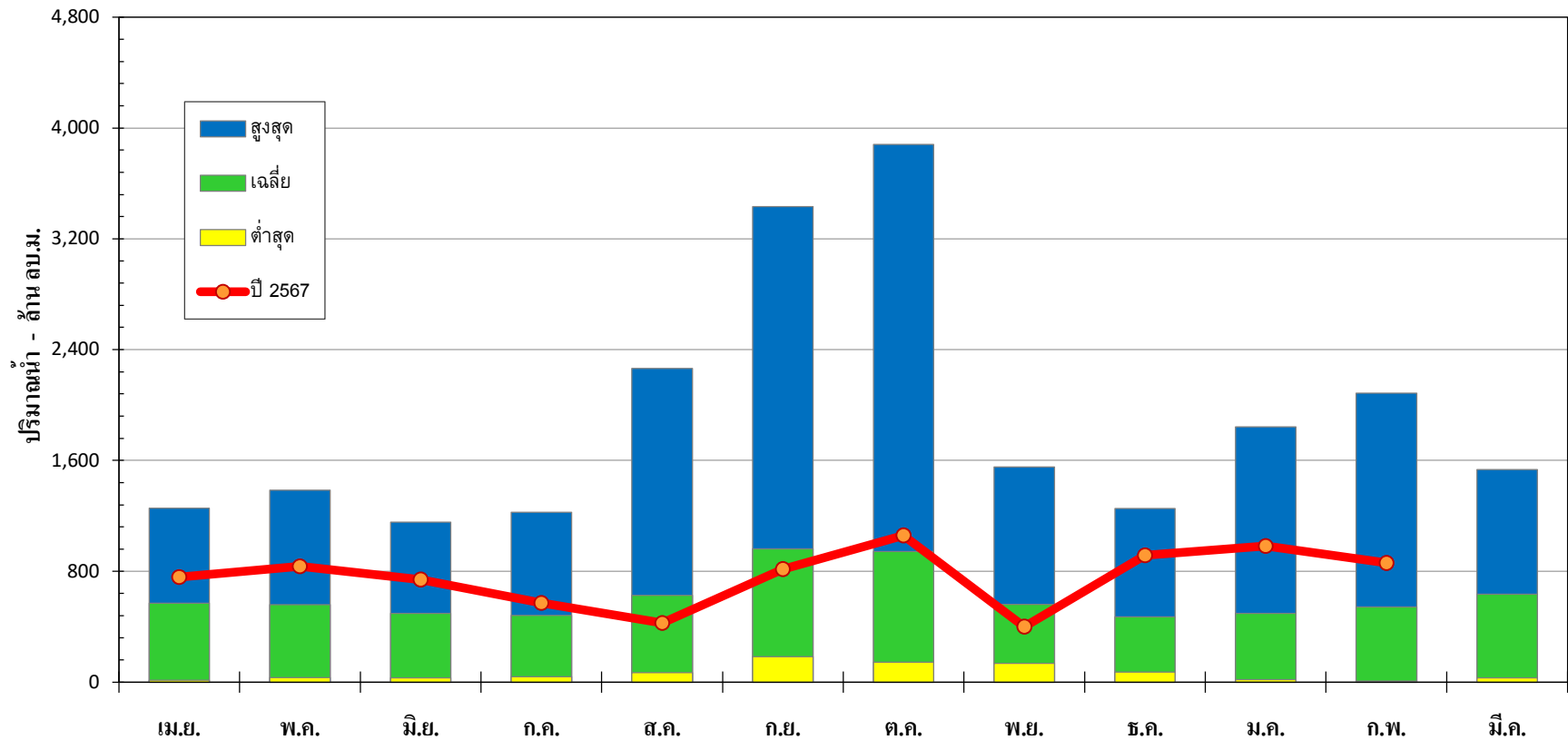




กราฟปริมาณน้ำทำรายเดือน แม่น้ำปิง ปีน้ำ 2495-2567

สถานี P.2A บ้านท่าแค อ.เมือง จ.ตาก



ปีน้ำ	เม.ย.	พ.ค.	มิ.ย.	ก.ค.	ส.ค.	ก.ย.	ต.ค.	พ.ย.	ธ.ค.	ม.ค.	ก.พ.	มี.ค.	ทั้งปี
สูงสุด	1,254.53	1,385.29	1,155.08	1,225.50	2,263.33	3,432.15	3,880.74	1,554.65	1,253.32	1,843.75	2,085.26	1,534.04	16,315.89
เฉลี่ย	569.03	558.45	495.73	481.41	625.65	962.88	943.94	560.86	471.48	495.19	542.22	633.79	7,317.64
ต่ำสุด	13.06	33.31	30.60	38.87	69.87	183.28	144.08	135.22	72.32	17.95	8.01	29.81	2,511.35
ปี 2567	757.60	834.90	740.20	571.97	427.01	815.50	1,058.84	399.73	914.93	981.57	860.60		